

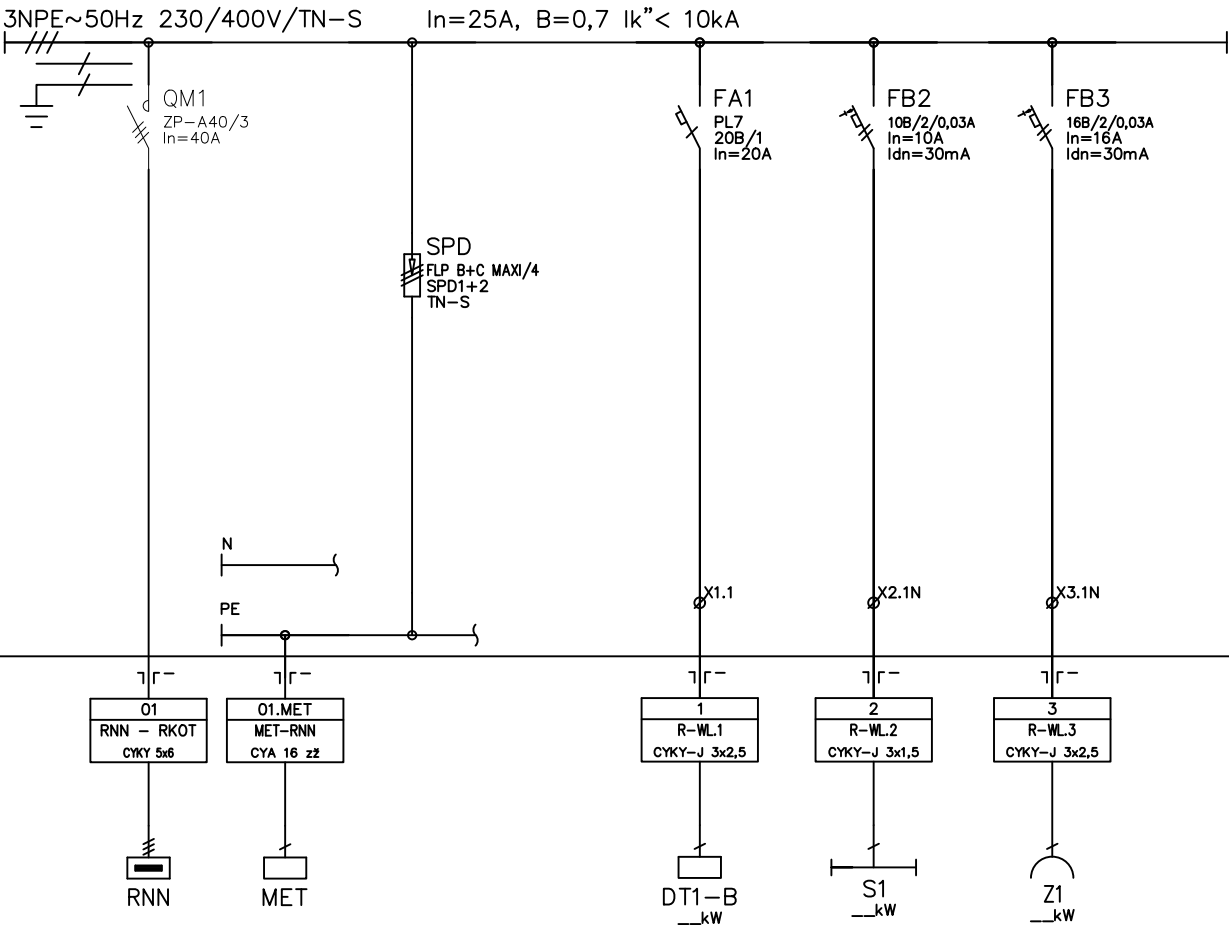
Rozvaděč RKOT

Rozváděč: xEnergy Basic (Profi Plus)
 Poloha: POD omítkou (3-dílný systém)
 Stupeň krytí: IP54
 Požární klasifikace: Žádná
 Dveře: Plechové plně s 1-bodovým otočným zámkem, jednokřídlé
 Vnější rozměry: 435 x 460 x 187 (Šířka x Výška x Hloubka)
 Vnitřní rozměry: 320 x 350 (Šířka x Výška)
 Výklenek: 410 x 435 x 180 (Šířka x Výška x Hloubka)
 Podstavec: Žádný
 Vnitřní členění: Jeden rám šířky 320mm.
 Konstrukce: Uchycení DIN lišt a montážních plechů na bočnice BPZ-MSW.

Maximální ztrátový výkon pro rozváděč:	P _{max} :	37,0 W
Ztrátový výkon instalovaných přístrojů:	P _{v1} (přístroje):	22,0 W
Ztrátový výkon vodičů:	P _{v2} (vodiče):	8,3 W
Koeficient zohledňující soudobost:		0,7
Celkový ztrátový výkon v rozváděči s ohledem na koeficient soudobosti:	P _v (soudobý):	14,8 W
Ověření oteplení:	P _v < P _{max} VYHOVUJE	

* Rozmístění zařízení je pouze informativní.

KRESLIL	VYPRACOVAL	KONTROLOVAL	Ing. Lukáš BOBEK <i>Projekční a inženýrskáinnost</i> I : 87240718 Tel: +420 775148939 e-mail: lukasbobek@email.cz	
D. Bouda	Ing. V. Kaplan	Ing. Petr Voznica		
NÁZEV AKCE: Rekonstrukce výpravní budovy v užst. Bohumín Investor: Správa železnic,s.o.,Dlážděná 1003/7,110 00 Praha 1 Místo: k.ú. Nový Bohumín, par. . 2581, obec: Bohumín			FORMÁT	A4
NÁZEV VÝKRESU Rozvaděč RKOT			DATUM	KV TEN 2023
			.KOPIE	
			STUPEŇ PD	PDSPS
			MÍTKO	ÍSLO VÝKRESU
			-	E-23



Přívod	Ochranné	Ochrana
Z Rozvodny NN	pospojování	proti
-	-	přepětí
m.č. QP90	-	-

Vývod
Technologie koteleny
-
-

OSVĚTLENÍ
-
-
-

ZÁSUVKA
-
-
-